

แนวทางการประเมิน

ศูนย์เวลเนส

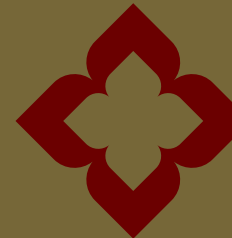
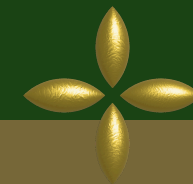
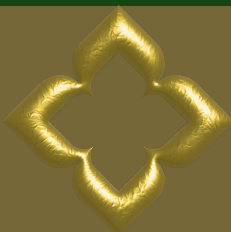
อัครกษณไทย

ความเป็นมา

- ยุทธศาสตร์ชาติ (พ.ศ. 2561 - 2580) มีประเด็นยุทธศาสตร์ชาติด้านการสร้างความสามารถในการแข่งขันที่ให้ความสำคัญในการยกระดับการท่องเที่ยวเชิงสุขภาพ ความงามและแพทย์แผนไทย เพื่อเป็นส่วนหนึ่งในการสร้างรายได้จากการท่องเที่ยว

ประเทศไทย มุ่งเน้นการพัฒนา ขีดความสามารถในการแข่งขันด้านการท่องเที่ยวเชิงสุขภาพทั้งในประเด็นของโครงสร้างพื้นฐานด้านสุขภาพอำนวยความสะดวกในการเดินทางของนักท่องเที่ยวกลุ่มสุขภาพ และส่งเสริมภาพลักษณ์การท่องเที่ยวในประเทศไทยให้เป็นที่ประจักษ์

- ปี 2567 - 2568 กระทรวงสาธารณสุข มีนโยบายสำคัญในการเร่งรัดพัฒนา 5 ด้าน โดยหนึ่งใน 5 ด้านนั้น คือ การยกระดับเศรษฐกิจทางสุขภาพ หมายถึง การยกระดับอุตสาหกรรมการแพทย์มูลค่าสูง การแพทย์แผนไทย สมุนไพร ผลิตภัณฑ์สุขภาพ ต่อยอดภูมิปัญญาท้องถิ่นให้ได้มาตรฐานสากล ผลักดันสู่ตลาดโลก โดย ส่งเสริม และพัฒนา การจัดระบบความรู้ พัฒนาแหล่งผลิตและผลิตภัณฑ์สมุนไพร คัดกรอง อนุรักษ์ และส่งเสริมภูมิปัญญาไทย และการแพทย์พื้นบ้านไทย พัฒนาคุณภาพ มาตรฐานการบริการ การแพทย์แผนไทยและการแพทย์ทางเลือก เพื่อนำไปใช้ในระบบสุขภาพ ปลอดภัยและเป็นทางเลือก ให้แก่ประชาชนในการดูแลสุขภาพ



ความเป็นมา

• กรมการแพทย์แผนไทยและการแพทย์ทางเลือกจึงได้ดำเนินการเพื่อรองรับนโยบายของประเทศผ่านแนวคิดด้านการบริการด้านการแพทย์แผนไทยและการแพทย์ทางเลือก ภูมิปัญญาไทย และสมุนไพร ด้วยการส่งเสริมให้ผู้ประกอบการด้านสุขภาพและการท่องเที่ยว ทั้ง 5 ประเภท

1. สถานประกอบการประเภทที่พัก (Wellness Accommodation)
2. สถานประกอบการประเภทร้านอาหาร (Wellness Restaurant)
3. สถานประกอบการประเภทนวดเพื่อสุขภาพ (wellness Massage)
4. สถานประกอบการประเภทสปาเพื่อสุขภาพ (Wellness spa)
5. สถานประกอบการประเภทสถานพยาบาล (Wellness Clinic)

ได้รับการพัฒนาคุณภาพมาตรฐานการบริการรองรับเป็นศูนย์เวลเนส (Wellness Center)

วัตถุประสงค์

1. เพื่อเป็นแนวทางในการ
ประเมินยกระดับ
สถานประกอบการ
และการท่องเที่ยวเชิง
สุขภาพให้มีมาตรฐาน
การบริการ

2. เพื่อใช้ในการวางแผน
พัฒนาสถานประกอบ
การและการท่องเที่ยวเชิง
สุขภาพให้มีประสิทธิภาพ
และเกิดผลตอบรับในการ
สร้างมูลค่าเพิ่ม
ด้านเศรษฐกิจ

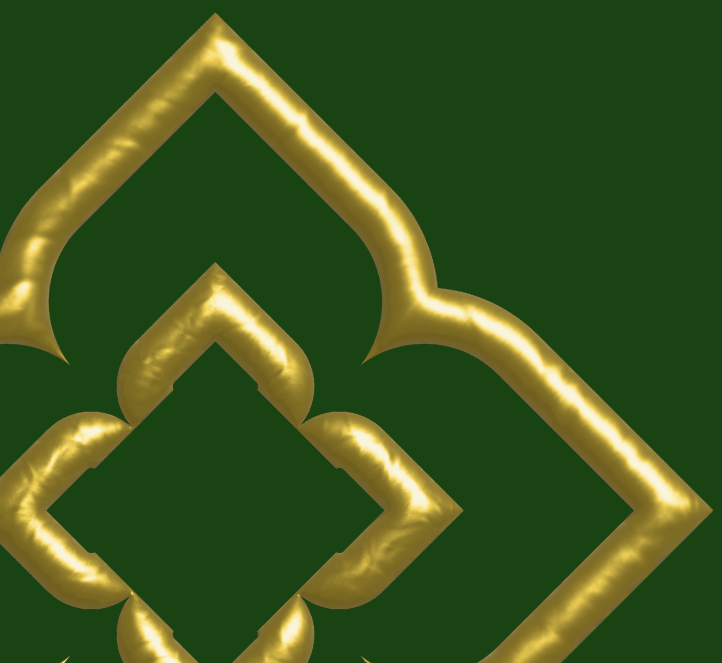
3. เพื่อใช้ในการติดตาม
และประเมินผล
รวมถึงสนับสนุนการ
จัดการและการบริหาร
ที่มีคุณภาพ



ขอบเขตและ เป้าหมาย ของการประเมิน

3.1 ขอบเขตของการประเมิน

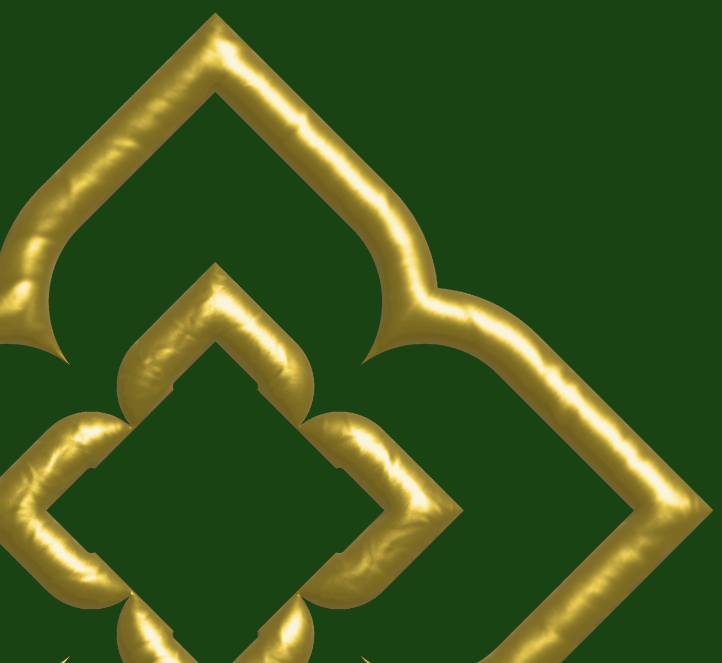
1. ด้านการบริการ (Service Quality) ครอบคลุมการตรวจสอบคุณภาพการให้บริการ
2. ด้านสถานที่และสิ่งแวดล้อม (Facility and Environment) การประเมินความพร้อมของสถานที่
3. ด้านบุคลากร (Staff Competency) ตรวจสอบคุณสมบัติ ความรู้ ความเชี่ยวชาญของบุคลากร และการปฏิบัติงาน ให้เป็นไปตามมาตรฐาน
4. ด้านการจัดการองค์กร (Organization Management) ประสิทธิภาพในการบริหารจัดการศูนย์
5. ด้านผลลัพธ์การให้บริการ (Service Outcomes) ประเมินผลลัพธ์ที่เกิดขึ้น
6. ด้านมาตรฐานและความสอดคล้อง (Standards and Compliance) ตรวจสอบความสอดคล้องกับมาตรฐาน การดำเนินงานระดับประเทศหรือนานาชาติ





ขอบเขตและ เป้าหมาย ของการประเมิน

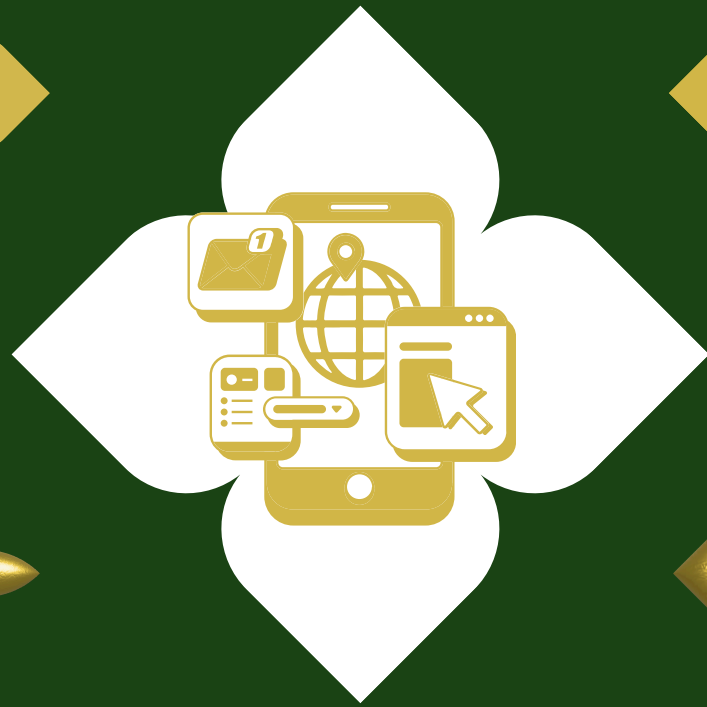
- พัฒนาคุณภาพอย่างต่อเนื่อง
เพื่อพัฒนาคุณภาพและมาตรฐานการดำเนินงานของศูนย์เวลเนสและ
ศูนย์เวลเนสอัตลักษณ์ไทยอย่างต่อเนื่อง
- สร้างแนวทางที่ยั่งยืน
เพื่อสร้างแนวทางการพัฒนาที่ชัดเจนและยั่งยืนในการยกระดับศูนย์
เวลเนสและศูนย์เวลเนสอัตลักษณ์ไทยสู่มาตรฐานสากล
- สร้างความเชื่อมั่น
เพื่อสร้างความพึงพอใจและความเชื่อมั่นให้กับผู้รับบริการ



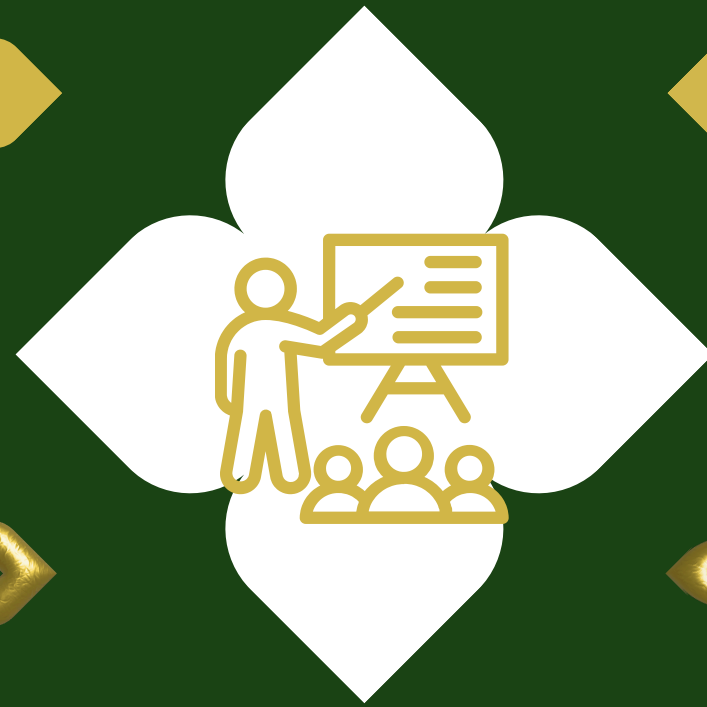
สิ่งที่สถานประกอบการ จะได้รับเมื่อผ่านการรับรอง



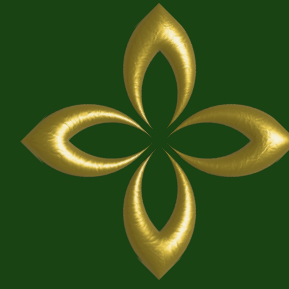
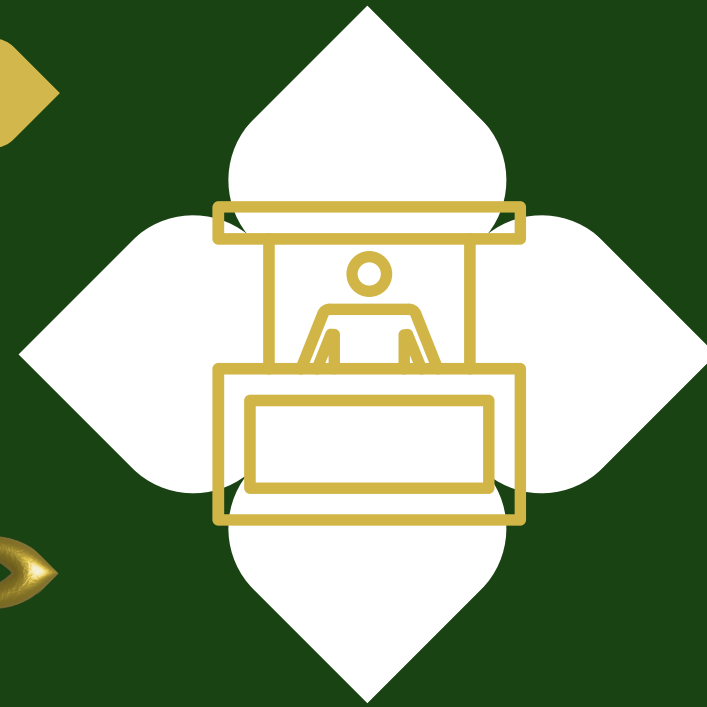
การประชาสัมพันธ์
/ โพรโมทผ่านสื่อ และ
งานนิทรรศการที่จัดโดย
กรมฯ



การประชาสัมพันธ์
ผ่านระบบออนไลน์
และงานที่จัดร่วมกับ
หน่วยงานที่เกี่ยวข้อง



การอบรมความรู้จาก
กรมฯ



การได้รับคัดเลือก
เข้าร่วมกิจกรรม
ประชาสัมพันธ์

แนวคิด

Global Policy : SDG / BCG / ESG

Thailand Soft Power

Aging Society, Culture, Identity, Tourism

Public Policy

นิกตองเกี่ยวข้องปลอดภัย

- ครอบคลุมความโปร่งใสด้านอาหารสถานที่ ผู้ให้บริการ
- มาตรฐานระบบนิเวศ/ผลกระทบต่อโลก ครอบคลุมทั้งเวลา
- ครอบคลุมมาตรการทางกฎหมาย ค่าธรรมเนียม ผู้บริโภค/พนักงาน/ชุมชน

เศรษฐกิจสุขภาพ

- Blue Zone ความเป็นสิริมงคล
- พันธุ์อายุยืน
- ศูนย์กลางการแพทย์มูลค่าสูง
- นวัตกรรมบริการและผลิตภัณฑ์สุขภาพ
- สถานการณ์ด้านอาชีพ

☀️ **ศูนย์เวลเนส** คือ สถานที่ที่ผู้รับบริการได้รับประสบการณ์ และการบริการที่ก่อให้เกิดความตระหนักรู้ (Health literacy) ในการดูแลสุขภาพเสริมสุขภาพตนเองให้มีสุขภาพที่ดี (Well being)



☀️ 9 องค์ประกอบลักษณะความเป็นไทย

1. ภูมิใจในความเป็นชาติไทย
2. ภาษาไทยที่ถูกต้อง
3. วิถีชีวิตไทย
4. ประเพณีวัฒนธรรมไทย
5. ศิลปะไทย
6. ภูมิปัญญาไทย
7. สินค้าไทย
8. กิจกรรมงานอย่างไทย
9. สถาปัตยกรรมไทย

☀️ ศูนย์เวลเนส 5 ประเภท

1. ประเภทที่พักนิกตองเกี่ยวข้อง

2. ประเภทสปา ร้านอาหาร

3. ประเภทนวดเพื่อสุขภาพ

4. ประเภทสปาเพื่อสุขภาพ

5. ประเภทสถานพยาบาล

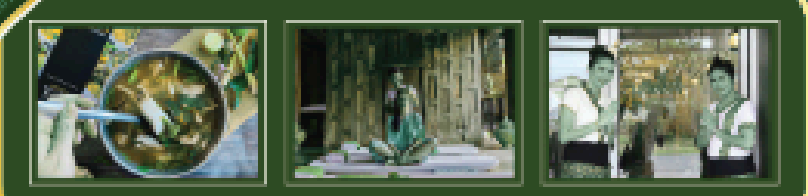
☀️ ศูนย์เวลเนสอัตลักษณ์ไทย



☀️ 6 आयตนะ

	รูป (ตา) : คนไทย ผ้าไทย		เสียง (หู) : ดนตรีไทย เสียงธรรมชาติ
	รส (ลิ้น) : อาหารไทย อาหารพื้นบ้าน อาหารท้องถิ่น		สัมผัส (กาย) : นวดไทย วิถีชีวิตไทย
	กลิ่น (จมูก) : อโรมา สุนัขไทร		อารมณ์ (ใจ/หทัย) : สงบ ความสุข

ตัวอย่างศูนย์เวลเนสอัตลักษณ์ไทย



ตัวอย่างศูนย์แหล่งท่องเที่ยวเชิงสุขภาพ



องค์ประกอบของการประเมิน ศูนย์เวลาเนสออตลักซ์ไทย



1. หมวดการบริหารจัดการ



2. หมวดสถานที่



3. หมวดบุคลากร



4. หมวดบริการ

องค์ประกอบการประเมินศูนย์เวลเนสส์ลักษณะไทย

TOTAL SCORE = 6

การบริหารจัดการ

1. มีแนวคิดหรือความตั้งใจที่จะนำอัตลักษณ์ไทยมาบริหารจัดการองค์กร
2. มีการส่งเสริมให้ชุมชน/ประชาชนในพื้นที่ ให้นำแนวคิดอัตลักษณ์ไทยมาใช้ในการสร้างมูลค่าเพิ่มให้กับผลิตภัณฑ์และบริการร่วมกับสถานประกอบการ
3. จัดกิจกรรมภายใน/ภายนอกสถานประกอบการที่ส่งเสริมความร่วมมือกับเครือข่ายเพื่อสนับสนุนส่งเสริมการท่องเที่ยวเชิงสุขภาพ/ผลิตภัณฑ์สุขภาพ/บริการเสริมสุขภาพ ที่เกี่ยวข้องกับเทศกาล/ประเพณีของไทย

TOTAL SCORE = 12

สถานที่

1. มีการสร้างบรรยากาศที่สะท้อนอัตลักษณ์ความเป็นไทย หรืออัตลักษณ์ท้องถิ่น โดยดึงจุดเด่นความเป็นไทย ใช้สร้างบรรยากาศภายนอกอาคาร
2. ลักษณะของสถาปัตยกรรม ของตัวอาคารที่สะท้อนถึงอัตลักษณ์ความเป็นไทย หรืออัตลักษณ์ท้องถิ่น
3. มีการสร้างบรรยากาศที่สะท้อนอัตลักษณ์ความเป็นไทยหรืออัตลักษณ์ท้องถิ่น โดยดึงจุดเด่นความเป็นไทย ใช้สร้างบรรยากาศภายในอาคาร
4. มีพื้นที่/มุมแสดงสื่อเรียนรู้เรื่องราวที่เกี่ยวข้องกับการสร้างเสริมสุขภาพวิถีไทยในพื้นที่จริง

TOTAL SCORE = 8

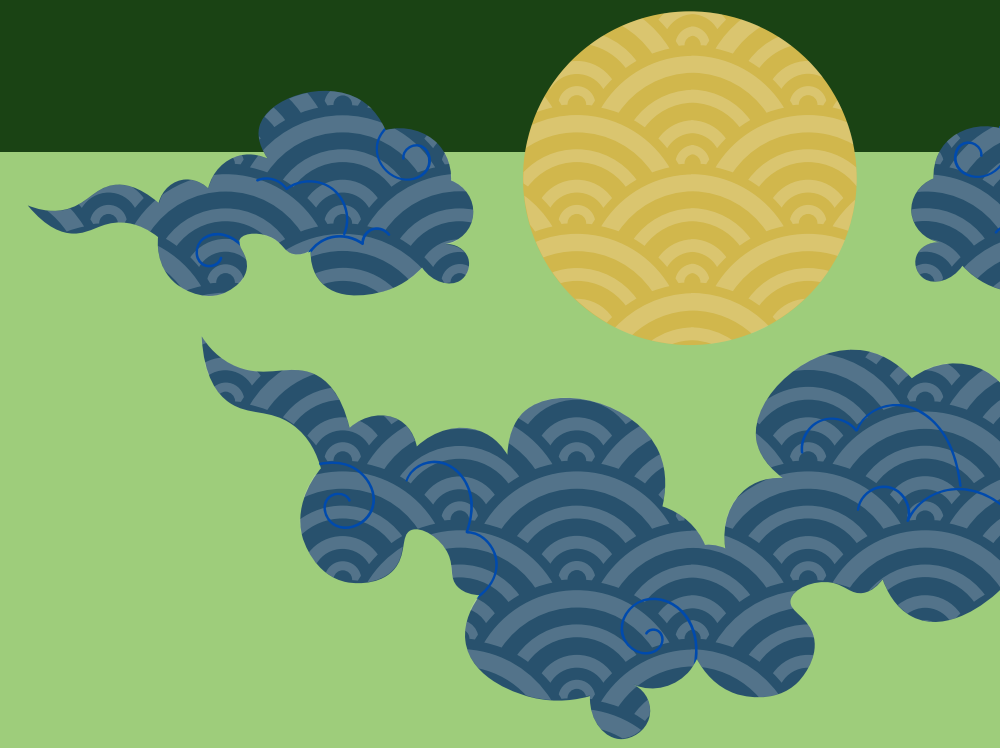
บุคลากร

- พนักงานต้อนรับ
 1. พนักงานต้อนรับมีบุคลิกดี เหมาะสม
 2. พนักงานต้อนรับสามารถให้ข้อมูลเกี่ยวกับการให้บริการ และผลิตภัณฑ์ที่เน้นประโยชน์ และคุณค่าของภูมิปัญญาไทย
- ผู้ให้บริการ
 3. ผู้ให้บริการมีองค์ประกอบของความเป็นไทยที่สำคัญ
 4. ผู้ให้บริการสามารถในการให้ข้อมูลเกี่ยวกับการให้บริการ และผลิตภัณฑ์ที่เน้นประโยชน์ และคุณค่าของภูมิปัญญาไทยที่จัดบริการ

TOTAL SCORE = 4

บริการ

1. มีการจัดโปรแกรมบริการที่ส่งเสริมสุขภาพด้วยอัตลักษณ์ไทย
2. มีการใช้ฐานทรัพยากรท้องถิ่นในพื้นที่บ่งบอกถึงอัตลักษณ์ความเป็นไทย มาเกี่ยวข้องในการจัดบริการ



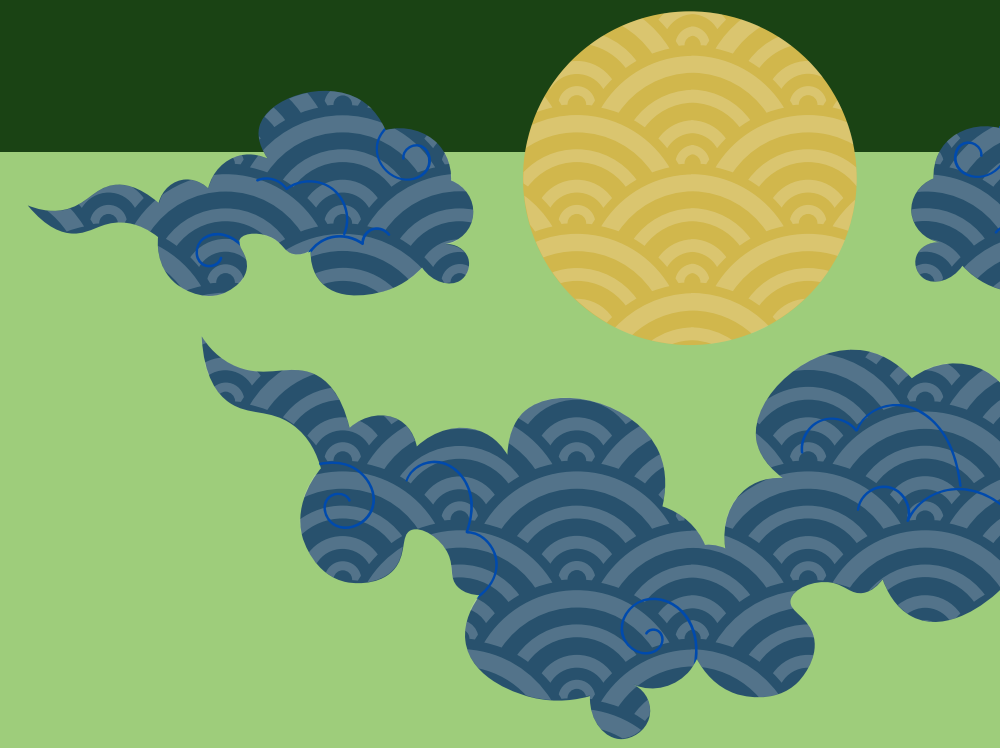
องค์ประกอบที่ 1 : หมวดการบริหารจัดการ

เกณฑ์การประเมินศูนย์เวลเนสอัตลักษณ์ไทย

ประกอบด้วย 4 องค์ประกอบ ดังนี้

องค์ประกอบที่ 1 หมวดบริหารจัดการ ประกอบด้วยตัวชี้วัดย่อย 3 ข้อ ดังนี้

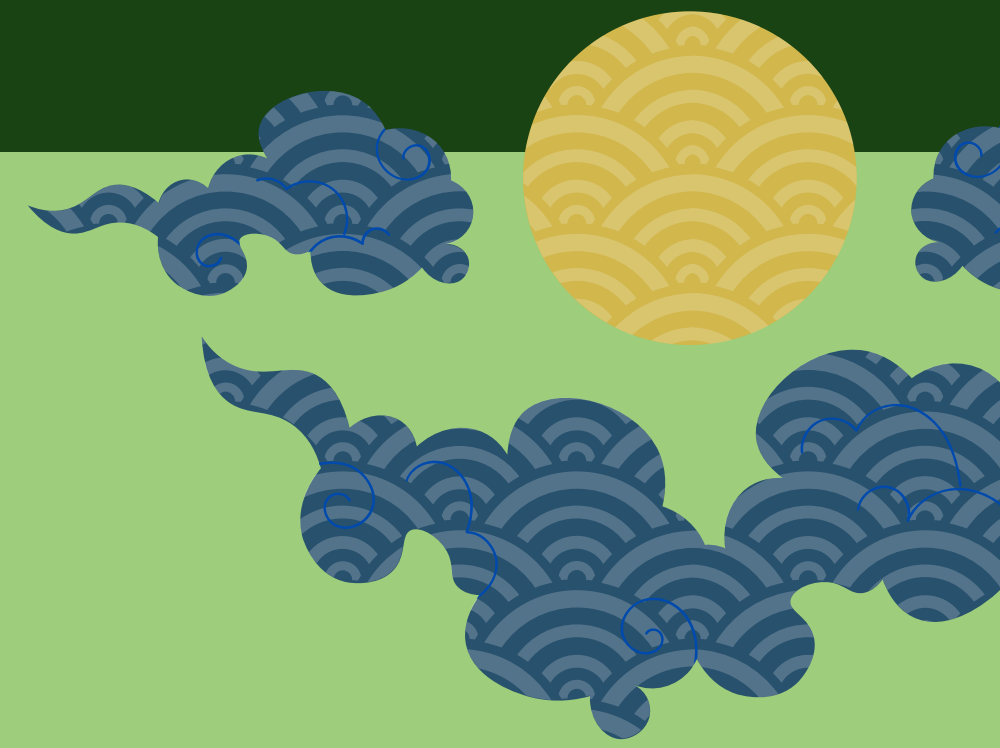
รายละเอียด	เกณฑ์ คะแนน	ค่าน้ำหนัก	ผลการประเมิน	หลักฐานที่ต้องแสดง
<p>▶ 1. มีแนวคิดหรือความตั้งใจที่จะนำอัตลักษณ์ไทยมาบริหารจัดการองค์กร</p> <p>() ไม่มี</p> <p>() มีแนวคิด หรือแนวทางการดำเนินงานที่เป็นรูปธรรม</p> <p>() มีแนวคิด หรือแนวทางการดำเนินงานที่เป็นรูปธรรม และมีการถ่ายทอดสู่การปฏิบัติ</p>	0	1		1. รูปถ่ายเอกสาร/หลักฐานที่แสดงถึงการนำอัตลักษณ์ไทยมาบริหารจัดการองค์กร
<p>▶ 2. มีการส่งเสริมให้ชุมชน/ประชาชนในพื้นที่ให้นำแนวคิดอัตลักษณ์ไทยมาใช้ในการสร้างมูลค่าเพิ่มให้กับผลิตภัณฑ์และบริการร่วมกับสถานประกอบการ</p> <p>() ไม่มี</p> <p>() มีแผนงาน หรือขั้นตอน หรือแนวทางการดำเนินงาน แต่ไม่มีหลักฐานเชิงประจักษ์</p> <p>() มีแผนงาน หรือขั้นตอน หรือแนวทางการดำเนินงาน และมีหลักฐานเชิงประจักษ์ที่ชุมชนสามารถสร้างมูลค่าเพิ่มให้กับผลิตภัณฑ์และบริการ</p>	0	1		1. รูปถ่ายผลิตภัณฑ์/บริการ 2. จำนวนผลิตภัณฑ์/บริการทั้งหมด 3. หลักฐานเชิงประจักษ์ เช่น เอกสารความร่วมมือ (MOU)/สัญญา ที่แสดงถึงข้อผูกพันเรื่องสินค้าและบริการระหว่างผู้ประกอบการและชุมชน/ความร่วมมือกับบริษัททัวร์ แพคเกจท่องเที่ยว เป็นต้น
<p>▶ 3. จัดกิจกรรมภายใน/ภายนอกสถานประกอบการที่ส่งเสริมความร่วมมือกับเครือข่ายเพื่อสนับสนุนส่งเสริมการท่องเที่ยวเชิงสุขภาพ/ผลิตภัณฑ์สุขภาพ/บริการเสริมสุขภาพ ที่เกี่ยวข้องกับเทศกาล/ประเพณีของไทย</p> <p>() ไม่มีความร่วมมือ</p> <p>() มีแผนการจัดกิจกรรม</p> <p>() มีการจัดกิจกรรมภายใน/ภายนอกสถานประกอบการที่ส่งเสริมความร่วมมือกับเครือข่ายเพื่อสนับสนุนส่งเสริมการท่องเที่ยวเชิงสุขภาพ/ผลิตภัณฑ์สุขภาพ/บริการเสริมสุขภาพ ที่เกี่ยวข้องกับเทศกาล/ประเพณีของไทย</p>	0	1		1. หลักฐานกาสนับสนุน/หลักฐานความร่วมมือ (MOU)/กิจกรรมกับหน่วยงานที่เกี่ยวข้อง เช่น เอกสารภาพถ่ายการจัดกิจกรรม ข้อมูลแพ็คเกจกิจกรรมสุขภาพ เป็นต้น



องค์ประกอบที่ 1 : หมวดสถานที่

องค์ประกอบที่ 2 หมวดสถานที่ ประกอบด้วยตัวชี้วัดย่อย 4 ข้อ ดังนี้


รายละเอียด	เกณฑ์ คะแนน	ค่า น้ำหนัก	ผลการ ประเมิน	หลักฐานที่ต้องแสดง
<p>มีการสร้างบรรยากาศที่สะท้อนอัตลักษณ์ความเป็นไทย หรืออัตลักษณ์ท้องถิ่น โดยดึงจุดเด่นความเป็นไทย ใช้สร้างบรรยากาศภายนอกอาคาร</p> <p>() ไม่มี</p> <p>() มีการสร้างบรรยากาศภายนอกอาคารบางส่วน</p> <p>() มีการสร้างบรรยากาศทุกส่วน</p>	<p>0</p> <p>1</p> <p>2</p>	<p>2</p> <p>2</p> <p>2</p>		<p>1. ภาพถ่ายบรรยากาศภายนอกอาคารที่สะท้อน อัตลักษณ์ ความเป็นไทยหรืออัตลักษณ์ท้องถิ่น</p>
<p>ลักษณะของสถาปัตยกรรมของตัวอาคารที่สะท้อนถึงอัตลักษณ์ความเป็นไทยหรืออัตลักษณ์ท้องถิ่น</p> <p>() ไม่มี</p> <p>() มีการสร้างบรรยากาศตัวอาคารอาคารบางส่วน</p> <p>() มีการสร้างบรรยากาศทั้งภายนอกอาคารทุกส่วน</p>	<p>0</p> <p>1</p> <p>2</p>	<p>1</p> <p>1</p> <p>1</p>		<p>1. ภาพถ่ายตัวอาคารที่สะท้อน อัตลักษณ์ ความเป็นไทยหรือ อัตลักษณ์ท้องถิ่น</p>
<p>มีการสร้างบรรยากาศที่สะท้อนอัตลักษณ์ความเป็นไทย หรืออัตลักษณ์ท้องถิ่น โดยดึงจุดเด่นความเป็นไทย ใช้สร้างบรรยากาศภายในอาคาร</p> <p>() ไม่มี</p> <p>() มีการสร้างบรรยากาศภายในอาคารบางส่วน</p> <p>() มีการสร้างบรรยากาศภายในอาคารทั้งหมด</p>	<p>0</p> <p>1</p> <p>2</p>	<p>2</p> <p>2</p> <p>2</p>		<p>1. ภาพถ่ายภายในตัวอาคารที่ สะท้อนอัตลักษณ์ความเป็นไทย หรืออัตลักษณ์ท้องถิ่น</p>
<p>มีพื้นที่/มุมแสดงสื่อเรียนรู้เรื่องราวที่เกี่ยวข้องกับการสร้างเสริมสุขภาพวิถีไทยในพื้นที่จริง</p> <p>() ไม่มี</p> <p>() มีแผนจะดำเนินการ แต่ยังไม่เห็นเป็นรูปธรรมที่ชัดเจน</p> <p>() มีพื้นที่/มุมแสดงเรื่องราวที่เกี่ยวข้องกับอัตลักษณ์ ความเป็นไทย และสื่อเรียนรู้สร้างเสริมสุขภาพวิถีไทย</p>	<p>0</p> <p>1</p> <p>2</p>	<p>1</p> <p>1</p> <p>1</p>		<p>1. ภาพถ่ายพื้นที่</p> <p>2. สื่อเรียนรู้ เช่น เอกสาร แผ่นพับ ป้าย บอร์ด อุปกรณ์ ให้ความรู้เกี่ยวกับอัตลักษณ์ความเป็นไทย การสร้างเสริมสุขภาพวิถีไทย วิถีท้องถิ่น</p>

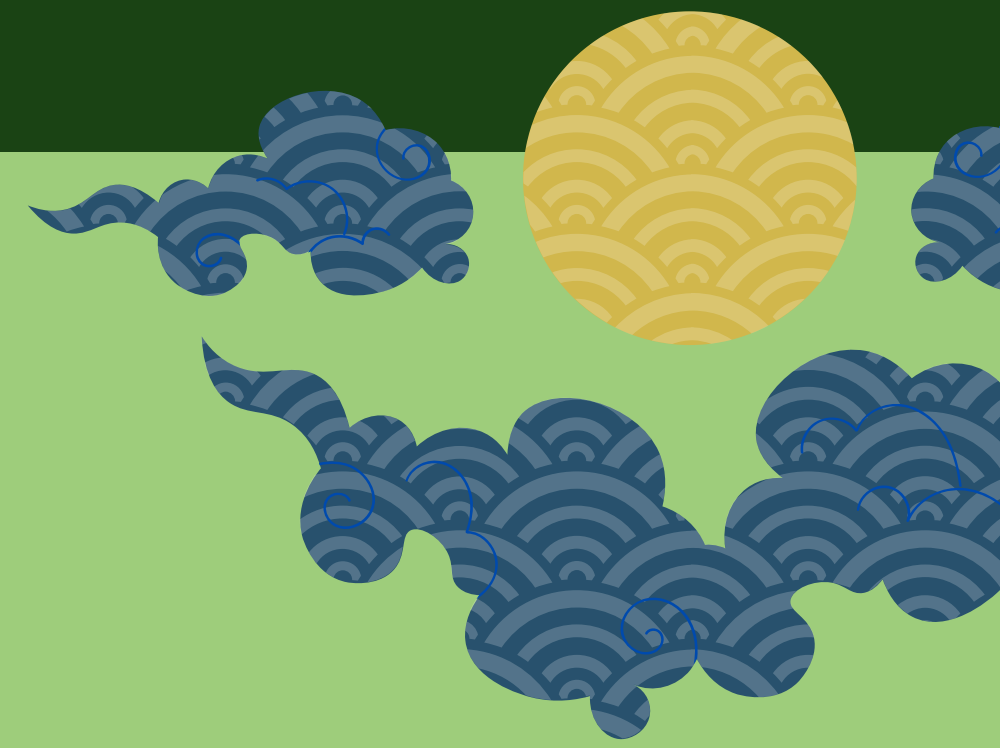


องค์ประกอบที่ 1 : หมวดบุคลากร

องค์ประกอบที่ 3 หมวดบุคลากร ประกอบด้วยตัวชี้วัดย่อย 4 ข้อ

 รายละเอียด	เกณฑ์ คะแนน	ค่า น้ำหนัก	ผลการ ประเมิน	หลักฐานที่ต้องแสดง
พนักงานต้อนรับ				
▶ 1. พนักงานต้อนรับมีบุคลิกดี เหมาะสม				1. ประเมิน ณ วันที่ตรวจสอบสถานประกอบการ 2. รูปถ่ายหรือหลักฐานประกอบ
(1) การทักทายด้วยภาษาไทยหรือภาษาท้องถิ่น				
(2) กิริยามารยาทแบบไทย				
(3) ประดับตกแต่งหรือแต่งกายด้วยผ้าไทยหรือพื้นถิ่นของไทย				
() ไม่มีทั้ง 3 ข้อ	0	1		
() มี 1-2 ข้อ	1	1		
() มีครบทั้ง 3 ข้อ	2	1		
▶ 2. พนักงานต้อนรับสามารถให้ข้อมูลเกี่ยวกับการให้บริการและผลิตภัณฑ์ที่เน้นประโยชน์และคุณค่าของภูมิปัญญาไทย				1. สอบถามจากผู้ปฏิบัติงานโดยตรง
() ไม่สามารถให้ข้อมูลได้	0	1		
() สามารถให้ข้อมูลได้ถูกต้อง	1	1		
() สามารถให้ข้อมูลได้ถูกต้อง พร้อมตอบคำถามและให้ข้อมูลเพิ่มเติมได้	2	1		

 รายละเอียด	เกณฑ์ คะแนน	ค่า น้ำหนัก	ผลการ ประเมิน	หลักฐานที่ต้องแสดง
พนักงานผู้ให้บริการ				
▶ 1. เมืองค้ประกอบของความเป็นไทยที่สำคัญ				1. ประเมิน ณ วันที่ตรวจสอบสถานประกอบการ 2. รูปถ่ายหรือหลักฐาน ประกอบ
(1) เป็นคนไทยตามกฎหมาย				
(2) กิริยามารยาทแบบไทย				
(3) การแต่งกายแบบไทย				
() ไม่มีองค์ประกอบข้อ 1	0	1		
() เมืองค้ประกอบข้อ 1 และเมืองค้ประกอบอื่น ๆ แต่ไม่ครบทั้ง 3 ข้อ	1	1		
() มีครบทั้ง 3 ข้อ	2	1		
▶ 2. ผู้ให้บริการสามารถในการให้ข้อมูลเกี่ยวกับการให้บริการและผลิตภัณฑ์ที่เน้นประโยชน์และคุณค่าของภูมิปัญญาไทยที่จัดบริการ				1. สอบถามจากผู้ปฏิบัติงานโดยตรง
() ไม่สามารถให้ข้อมูลได้	0	1		
() สามารถให้ข้อมูลได้แต่ยังไม่ครบถ้วนสมบูรณ์	1	1		
() สามารถให้ข้อมูลได้ถูกต้อง ครบถ้วน และมีทักษะการสื่อสารอย่างดี พร้อมตอบคำถามและให้ข้อมูลเพิ่มเติม	2	1		



องค์ประกอบที่ 1 : หมวดบริการ

องค์ประกอบที่ 4 หมวดบริการ ประกอบด้วยตัวชี้วัดย่อย 2 ข้อ ดังนี้

รายละเอียด	เกณฑ์ คะแนน	ค่า น้ำหนัก	ผลการ ประเมิน	หลักฐานที่ต้องแสดง
▶ 1. มีการจัดโปรแกรมบริการที่ส่งเสริมสุขภาพด้วย อัตลักษณ์ไทย				1. หลักฐานเชิงประจักษ์/ข้อมูล องค์ความรู้/รูปถ่าย กิจกรรม/ การให้บริการ
() ไม่มี	0	1		
() มีการให้บริการรับรองเพียง 1 ข้อ	1	1		
() มีการให้บริการรับรองมากกว่า 1 ข้อ	2	1		
▶ 2. มีการใช้ฐานทรัพยากรท้องถิ่นในพื้นที่บ่งบอกถึงอัตลักษณ์ ความเป็นไทย มาเกี่ยวข้องในการจัดบริการ				1. หลักฐานเชิงประจักษ์/รูปถ่าย ทรัพยากรพื้นที่ที่ใช้
() ไม่มี	0	1		
() มี 1-2 รายการ	1	1		
() มีมากกว่า 2 รายการ	2	1		

สรุปคะแนนการประเมิน

องค์ประกอบ	ด้าน	คะแนนที่ได้	คะแนนเต็ม	คิดเป็นร้อยละ
▶ 1	การบริหารจัดการ		6	
▶ 2	สถานที่		12	
▶ 3	ด้านบุคลากร		8	
▶ 4	การให้บริการ		4	
	รวม		30	



เกณฑ์การตัดสินผลการประเมิน

คะแนนรวมทั้ง 4 องค์กรประกอบ 13 ตัวชี้วัด คิดเป็น 30 คะแนน

สถานประกอบการที่ผ่านการประเมิน ต้องมีคะแนนในแต่ละองค์ประกอบไม่น้อยกว่าร้อยละ 50

สถานประกอบการต้องผ่านเกณฑ์ประเมิน คะแนนรวมไม่ต่ำกว่าร้อยละ 60 คิดเป็นไม่น้อยกว่า 18 คะแนน

- ไม่ผ่าน คะแนนการประเมินต่ำกว่าร้อยละ 60 คิดเป็นน้อยกว่า 18 คะแนน
- ผ่าน คะแนนการประเมินร้อยละ 60-69 ค่าคะแนน 18-20 คะแนน
- ผ่านระดับ ดี คะแนนการประเมินร้อยละ 70-80 ค่าคะแนน 21-24 คะแนน
- ดีมาก คะแนนการประเมินร้อยละ 81-90 ค่าคะแนนมากกว่า 25-27 คะแนน
- ดีเยี่ยม คะแนนการประเมินมากกว่าร้อยละ 90 ค่าคะแนนมากกว่า 27-30 คะแนน



ทองเวลาเนส



0 2591 7007 ต่อ 2507



DTAMWELLNESS@GMAIL.COM



กรมการแพทย์แผนไทยและการแพทย์ทางเลือก